



Design Anna Meisser



Ostermärt im Städtli Greifensee

Hereinspaziert ins historische Städtli & willkommen zum HandwerkerInnenmärt mit 50 Marktständen.

Sa 16. März 2024 10:00-18:00 Uhr
So 17. März 2024 10:30-17:00 Uhr

Frühlings- & Osterbasteln für kleine und grosse Hasen

Sa 10:00- 18:00 Uhr und So 13:00-16:30 Uhr
im ref. Kirchgemeindehaus

Anreise

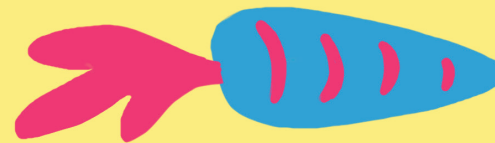
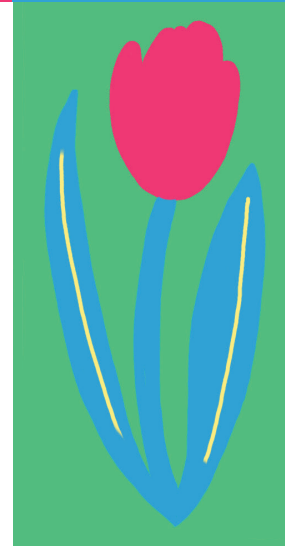
10 Minuten zu Fuss vom Bahnhof Nänikon-Greifensee
Gratis Shuttlebus während den Marktzeiten ca. alle 15 Minuten
Rundkurs: Bhf Nänikon-Greifensee - Ostermärt - Parking Mettler
Toledo - Bhf Nänikon-Greifensee
Gratis Parking Mettler Toledo (Im Langacher 44, 8606 Greifensee)

Musik zum Ostermärt

Sa 12:00 Uhr, 14:00 Uhr, 15:00 Uhr und 16:00 Uhr
So 12:00 Uhr, 14:00 Uhr, 15:00 Uhr und 16:00 Uhr
In der reformierten Kirche Greifensee

Kontakt

Ostermärt Team
Anita Irniger
Schlossstr. 1, 8606 Greifensee
079 692 82 14
anita.irniger@bluewin.ch



16./17.
MÄRZ
2024

Ostereierausstellung im Schloss
& Ostermärt im Städtli Greifensee



Ostereierausstellung im Schloss

Wir freuen uns, Sie zur 23. internationalen Ostereierausstellung im Schloss Greifensee einzuladen. Entdecken Sie aussergewöhnliche Kunstwerke und tauschen Sie sich mit den KünstlerInnen aus Nah und Fern aus.

Öffnungszeiten Sa 16. März 2024 10:00-18:00 Uhr
So 17. März 2024 10:30-17:00 Uhr

Ausserdem **Gemütliches Schlosskafi**
während der ganzen Ausstellung

Eiertütchen und Cüplibar
auf der Schlossterrasse von 12:00-17:00 Uhr

Eintritt Fr. 5.00 für Erwachsene
Kinder in Begleitung gratis

Kontakt Schloss Greifensee
Im Städtli 24, 8606 Greifensee
T +41 44 942 13 33
info@schlossgreifensee.ch
www.schlossgreifensee.ch

Vorschau Nächste Ausstellung
5./6. April 2025



Ort kultureller Begegnung,
Weiterbildung und Information



Vorschau
Kunstwerke

Künstlerinnen und Künstler im Schloss

Ostereier

Katharina Auerswald | DE-Wiggensbach
Claudia Engelmann | CH-Fahrweid
Bettina Frey-Bruzzone | DE-Teningen
Silvia Heiz | CH-Adligenswil
Herta Hirning | DE-Sonnenbühl
Michelle Hothum | DE-Riegel
Ruth Knöpfel | CH-Niederhasli
Gabriele Krucker | CH-Raperswilen
Stefan Linner | DE-München
Karin Meier | DE-Metzingen
Rolf Mohler | CH-Basel
Horst Opiola | DE-Öhringen
Edith Pfister | DE-Gilching bei München
Susanne Richenberger | CH-Horgenerberg
Angelika Schledz | DE-Eitorf
Eva Schmidt Reinhardt | DE-Hechingen
Sabine Schnarz | DE-Pforzheim
Christiane Schwabe | CH-Wetzikon
Silvia Seiler | CH-Remigen
Olga Zavalniuk | CH-Hombrechtikon

Umdrahtete Natureier
Frühling in Beton
Kalligraphie auf Ostereier
Eier mit graphischen Motiven
Perleneier
Feen-Eier
Aquarell + Tusche-bemalte Eier
Batik-Technik
Kleine Welten aus Papier
Acryl + Tusche-bemalte Eier
Handgeritzte Tiermotive
Filigrane Perforation
Aquarellmalerei / Papeterie
Gekratzte Eier und Kränzchen
Perforierte + bemalte Eier
Graphische Eier
Lochmuster mit Wachs verziert
Tierportraits in Aquarell
Roseneier
Ukrainische Ostereier (Pysanky)

Österliches Kunsthandwerk

Yvonne Aerne | CH-Basadingen
Melanie Altherr | CH-Sternenberg
Christoph Brüggemann | CH-Uster
Burri Glasbläserei | CH-Wila
Maddy Gaupp | CH-Homburg
Manja Hochstrasser | CH-Greifensee
Marketa Macudova | FR-Colmar
Gloria Martin | CH-Turbenthal
Heidelotte Schubert | CH-Effretikon
Olivia Neff + Tanja Sester | CH-Wald

Hasenbilder auf Altholz
Floristik + Dekoration
Papierwerk
Glasbläserei
Oster-Keramik in Raku
Glasperlen
Lebkuchen
Bilder und Osterkärtli
Blüten aus Keramik
Schokolade Genussmanufaktur